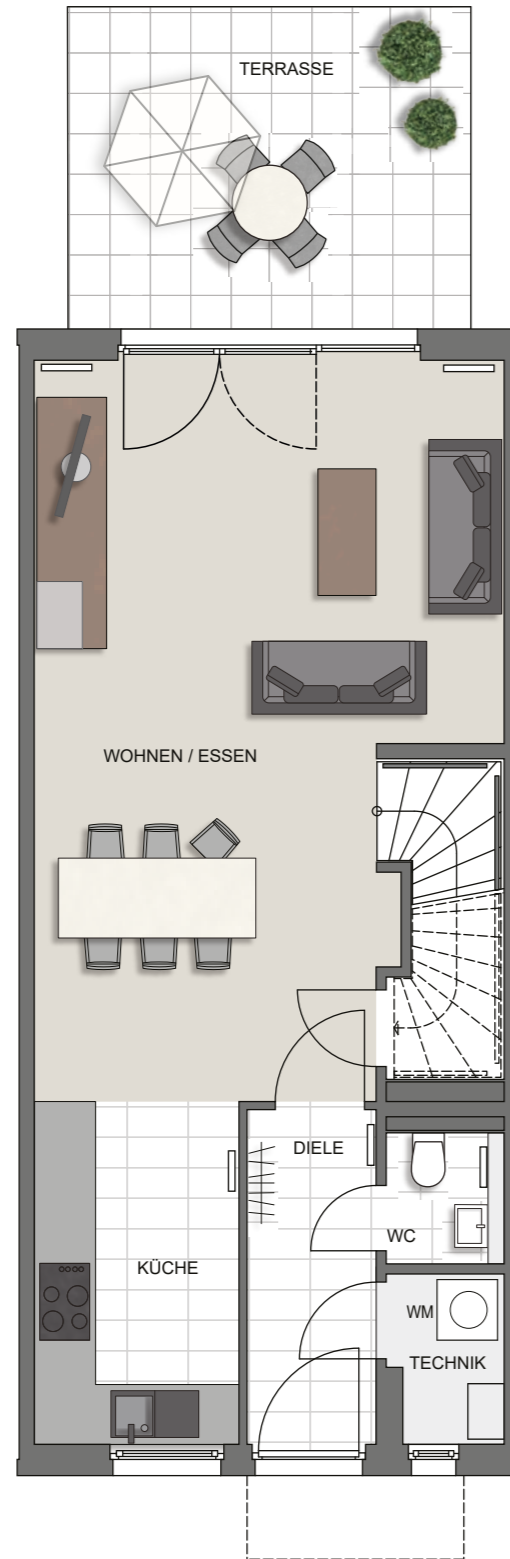


HAUS FILIA

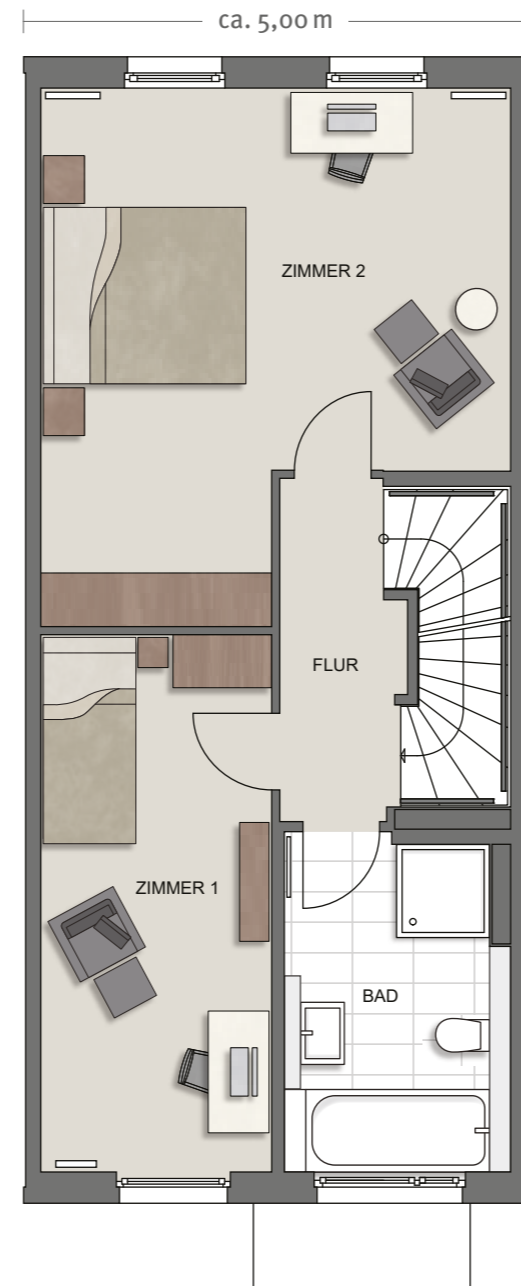
Die Zuordnungen der einzelnen Hauseinheiten entnehmen Sie bitte dem Lageplan.

Grundriss – Beispiel Reihenmittelhaus



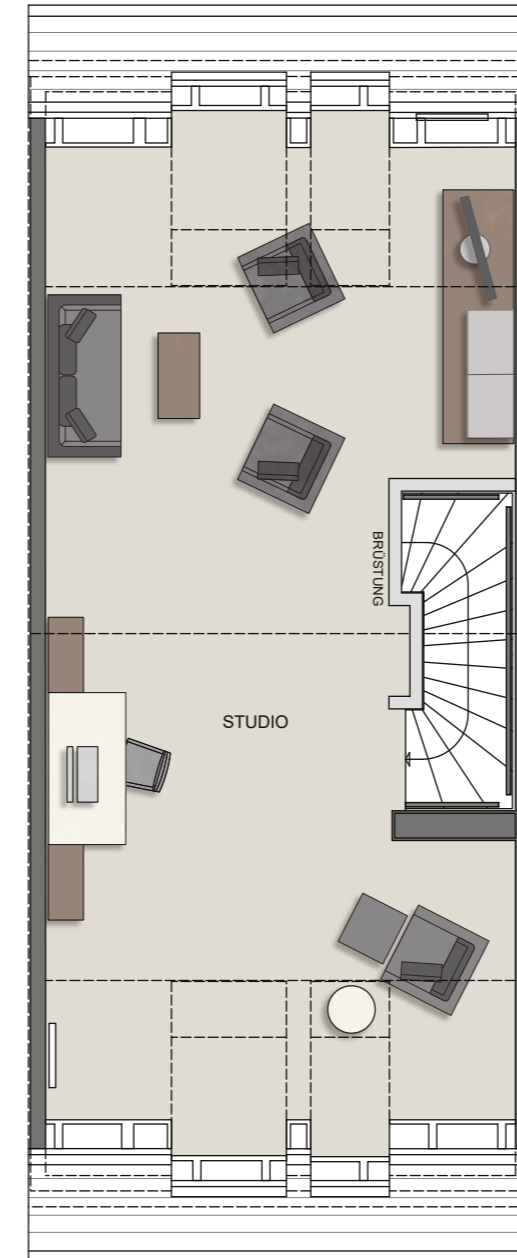
Erdgeschoss

Wohnfläche	m ²
Wohnen / Essen	29,83
Küche	6,85
Diele	4,24
WC	1,45
Abstellfläche	1,19
Technik	1,67
Terrasse 1/2	6,36
gesamt	51,59



Obergeschoss

Wohnfläche	m ²
Zimmer 1	12,13
Zimmer 2	21,07
Flur	3,86
Bad	7,03
gesamt	44,09



Dachgeschoss

Wohnfläche	m ²
Dachgeschoss/ Studio	34,12
gesamt	34,12

Wohnfläche	m ²
Erdgeschoss	51,59
Obergeschoss	44,09
Dachgeschoss	34,12
Wohnfläche gesamt	129,80

HAUS FILIA

Reihenhaus

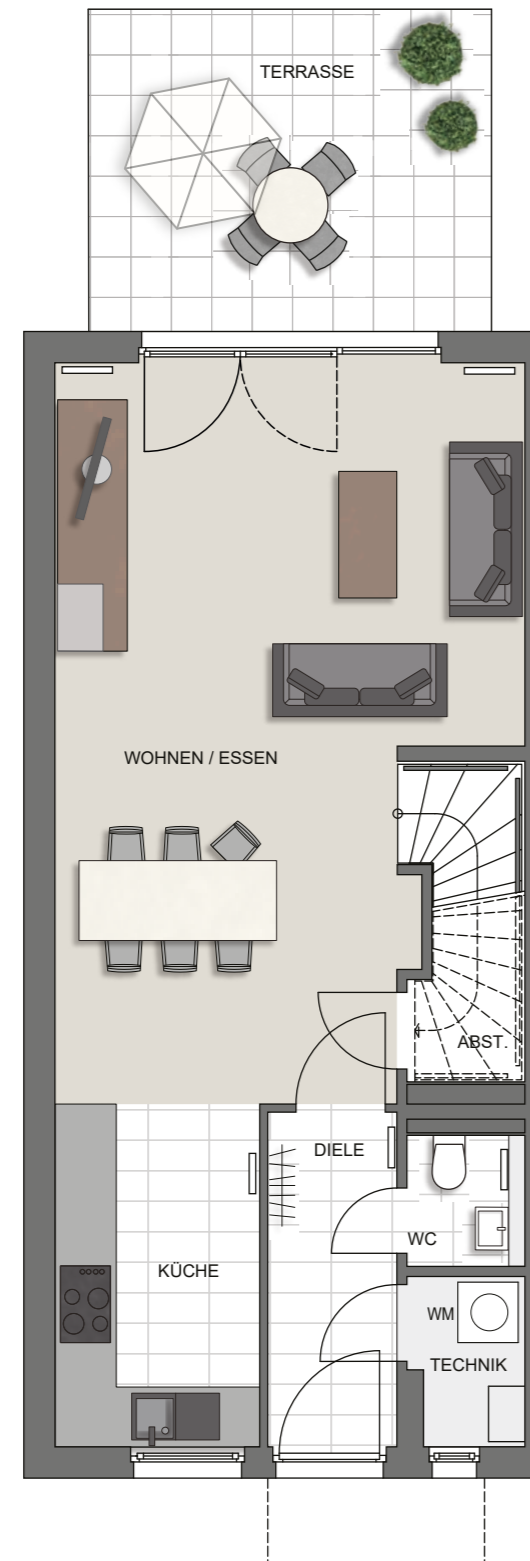


Free good
im Pioneer Park

HAUS FILIA

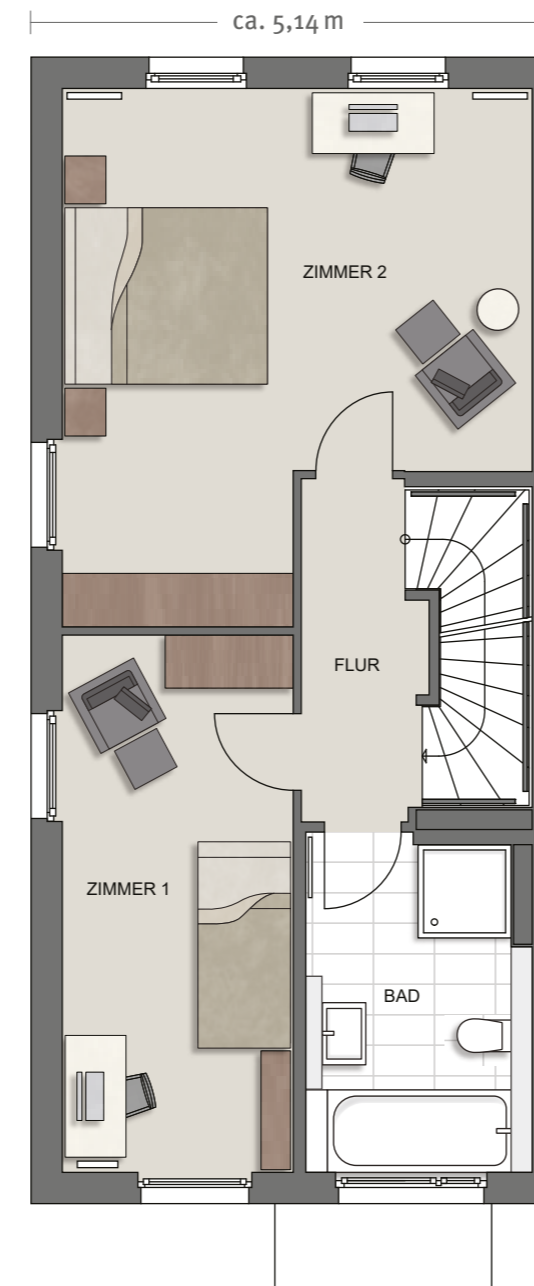
Die Zuordnungen der einzelnen Hauseinheiten entnehmen Sie bitte dem Lageplan.

Grundriss – Beispiel Reihendhaus



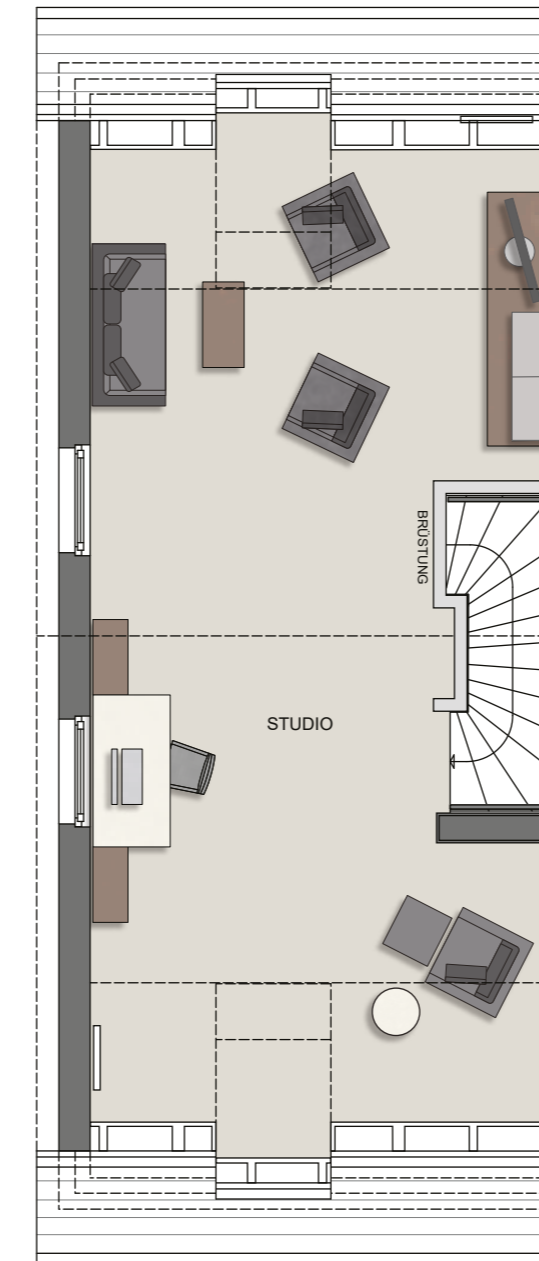
Erdgeschoss

Wohnfläche	m ²
Wohnen / Essen	29,83
Küche	6,85
Diele	4,24
WC	1,45
Abstellfläche	1,19
Technik	1,67
Terrasse 1/2	6,36
gesamt	51,59



Obergeschoss

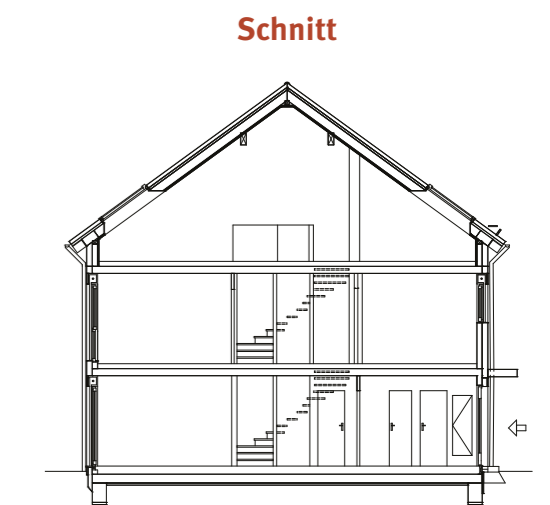
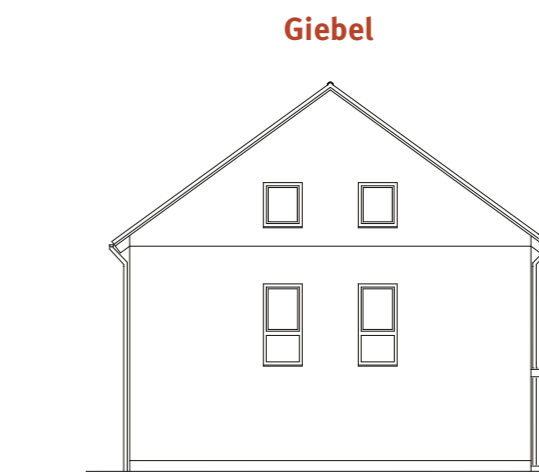
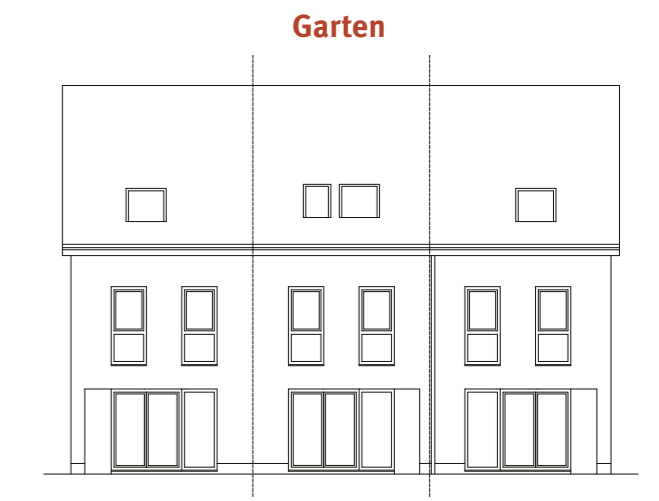
Wohnfläche	m ²
Zimmer 1	12,13
Zimmer 2	21,07
Flur	3,86
Bad	7,03
gesamt	44,09



Dachgeschoss

Wohnfläche	m ²
Dachgeschoss/ Studio	34,12
gesamt	34,12

Wohnfläche	m ²
Erdgeschoss	51,59
Obergeschoss	44,09
Dachgeschoss	34,12
Wohnfläche gesamt	129,80



Haftungsausschluss
Alle Angaben, Darstellungen und Berechnungen wurden mit größter Sorgfalt zusammengestellt. Dennoch kann keine Gewähr für ihre Vollständigkeit und Richtigkeit übernommen werden. Die grafischen Darstellungen entsprechen dem aktuellen Planungsstand. Einzelne Änderungen bleiben ausdrücklich vorbehalten. Für Art und Umfang der Ausführung und Lieferung sind ausschließlich die geschlossenen Verträge und deren Anlagen verbindlich. Die in den Plänen und Zeichnungen dargestellte Möblierung und Raumaufteilung stellen nur einen Vorschlag dar und sind nicht Vertragsbestandteil. Bei den dreidimensionalen Visualisierungen handelt es sich um freie künstlerische Darstellungen, die nicht unbedingt die zukünftige Realität wiedergeben.



Für mehr Informationen rufen Sie uns an:

Infotelefon: 069 - 580074 - 44

Wilma Wohnen Süd RM GmbH
Kuhwaldstraße 46
60486 Frankfurt am Main

www.wilma.de